

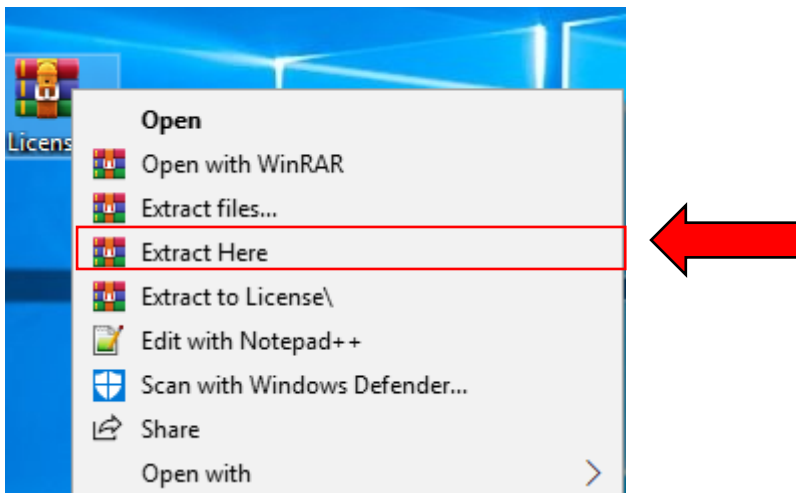
การเตรียมอุปกรณ์คอมพิวเตอร์ก่อนติดตั้ง P-School Checking Program

1. ระบบปฏิบัติการ

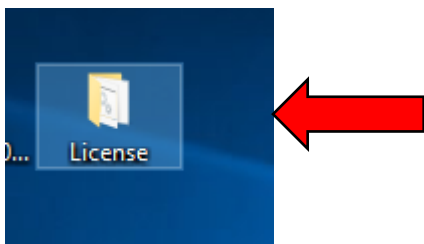
1.1 Windows 7 ขึ้นไป

2. ติดตั้งไฟล์ library ของกรมการปกครอง เพื่อใช้อ่านบัตรประชาชนแบบ Smart Card ด้วยโปรแกรมเครื่องอ่านบัตร สามารถดาวน์โหลดได้ที่ เว็บไซต์กลุ่มสารสนเทศ ที่ <http://bopp-obec.info>

2.1 Unzip เพื่อเข้าถึงไฟล์ที่บีบอัด โดยคลิกขวาที่ไฟล์ License.zip แล้วเลือก Extract here



2.2 เข้า Folder License เพื่อทำการติดตั้ง ไฟล์ library ของกรมการปกครอง จะพบ ไฟล์ 2 ไฟล์ภายใน Folder ประกอบด้วย 1. License และ 2. Run



.license

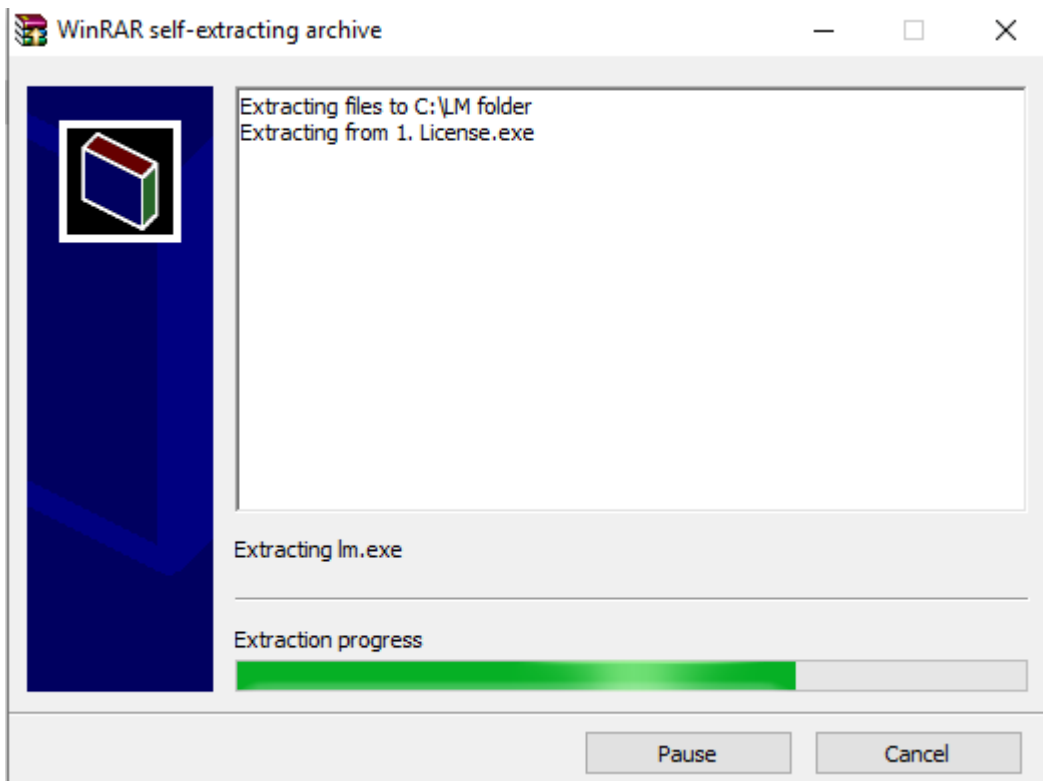
Name	Date modified	Type	Size
1. License	15/1/2563 10:29	Application	692 KB
2. Run	15/1/2563 10:08	Windows Batch File	1 KB

2.3 ดับเบิลคลิก ไฟล์ 1. License

.license

Name	Date modified	Type	Size
1. License	15/1/2563 10:29	Application	692 KB
2. Run	15/1/2563 10:08	Windows Batch File	1 KB

จะปรากฏรายการตามภาพด้านล่าง รอจนหน้าต่างนี้หายไป ซึ่งหมายถึงได้ติดตั้ง lm แล้ว

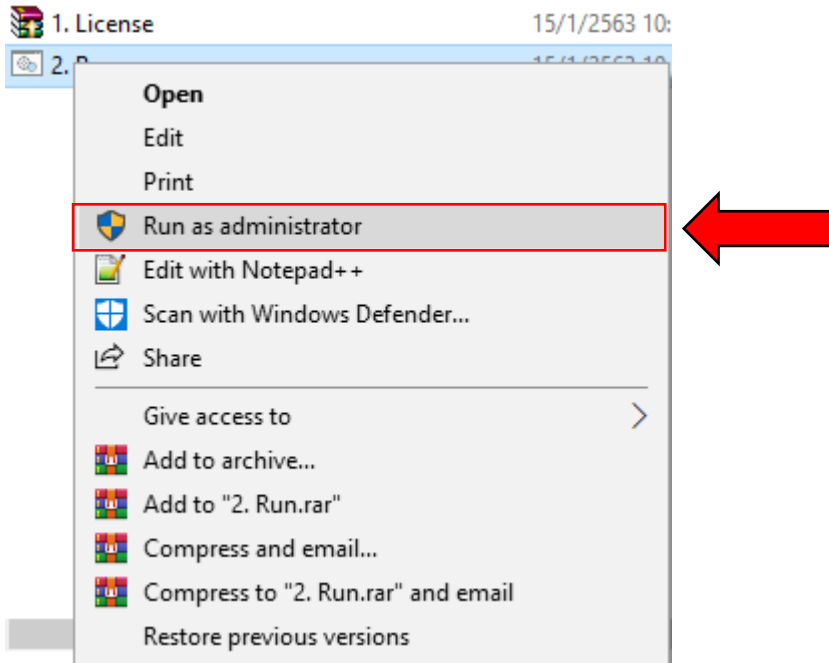


2.4 คลิกขวาที่ไฟล์ 2. Run

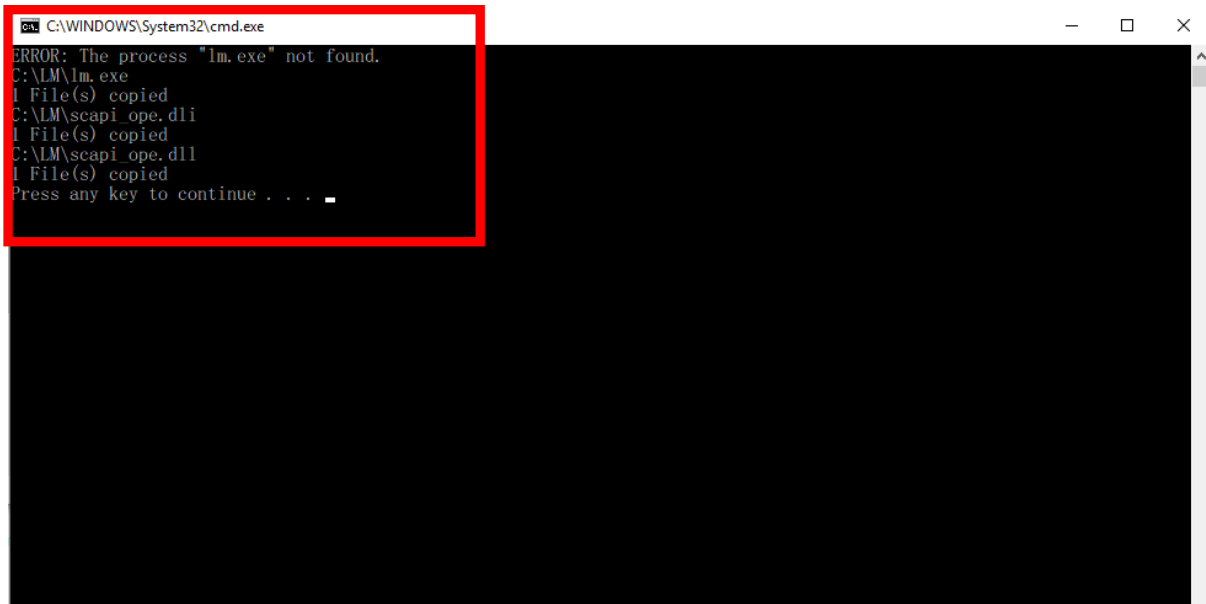
.license

Name	Date modified	Type	Size
1. License	15/1/2563 10:29	Application	692 KB
2. Run	15/1/2563 10:08	Windows Batch File	1 KB

เลือก Run as administrator



รอนเสร็จสิ้น จะปรากฏรายการตามภาพ ทั้งนี้ให้สังเกต ข้อความ 1 File (s) copied ว่าปรากฏหรือไม่ หากปรากฏหมายความว่า ติดตั้ง ไฟล์ library ของกรมการปกครอง สำเร็จ หากปรากฏข้อความอื่น เช่น 0 File (s) copied หรือ Not Found ให้กลับไปดำเนินการในข้อ 2.3 ใหม่



ในกรณี ที่ปรากฏ ข้อความ 1 File (s) copied แล้วให้กดกากบาทปิดได้ อาจพิมพ์อักษรใดก็ได้บนแป้นพิมพ์ เพื่อปิดหน้าต่างนี้ ซึ่งเป็นการเสร็จสิ้นการการติดตั้ง ไฟล์ library ของกรมการปกครอง

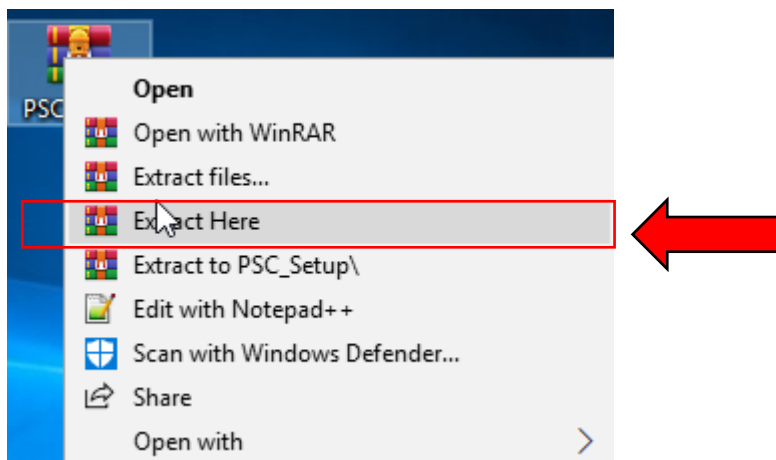
การติดตั้ง P-School Checking Program

1. ระบบปฏิบัติการ

1.1 Windows ขึ้นไป

2. ติดตั้งโปรแกรม P-School Checking Program เพื่อใช้ตรวจสอบข้อมูลข้าราชการครูและบุคลากรทางการศึกษา สามารถดาวน์โหลดได้ที่ <http://bopp-obec.info>

2.1 Unzip เพื่อเข้าถึงไฟล์ที่บีบอัด โดยคลิกขวาที่ไฟล์ PSC_Setup.zip แล้วเลือก Extract here



2.2 เข้าโฟลเดอร์ PSC เพื่อทำการติดตั้ง P-School Checking Program จะพบ ไฟล์ 2 ไฟล์ภายใน Folder ประกอบด้วย setup และ Setup5



PSC

Name	Date modified	Type	Size
setup	16/1/2563 14:12	Application	773 KB
Setup5	16/1/2563 14:12	Windows Installer ...	7,115 KB

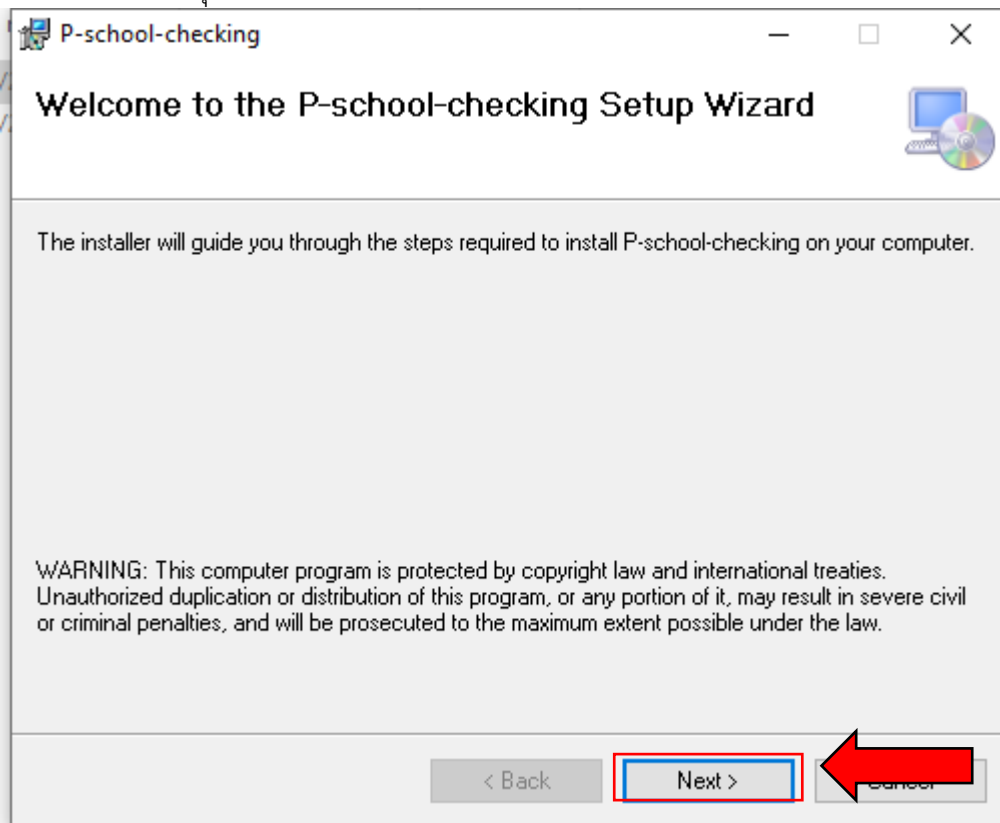
A screenshot of a Windows File Explorer window showing the contents of the 'PSC' folder. The folder name 'PSC' is visible at the top. Below it is a table with columns for Name, Date modified, Type, and Size. Two files are listed: 'setup' (Application, 773 KB) and 'Setup5' (Windows Installer, 7,115 KB). A red arrow points to the 'setup' file from the right.

2.3 ดับเบิลคลิก ไฟล์ setup

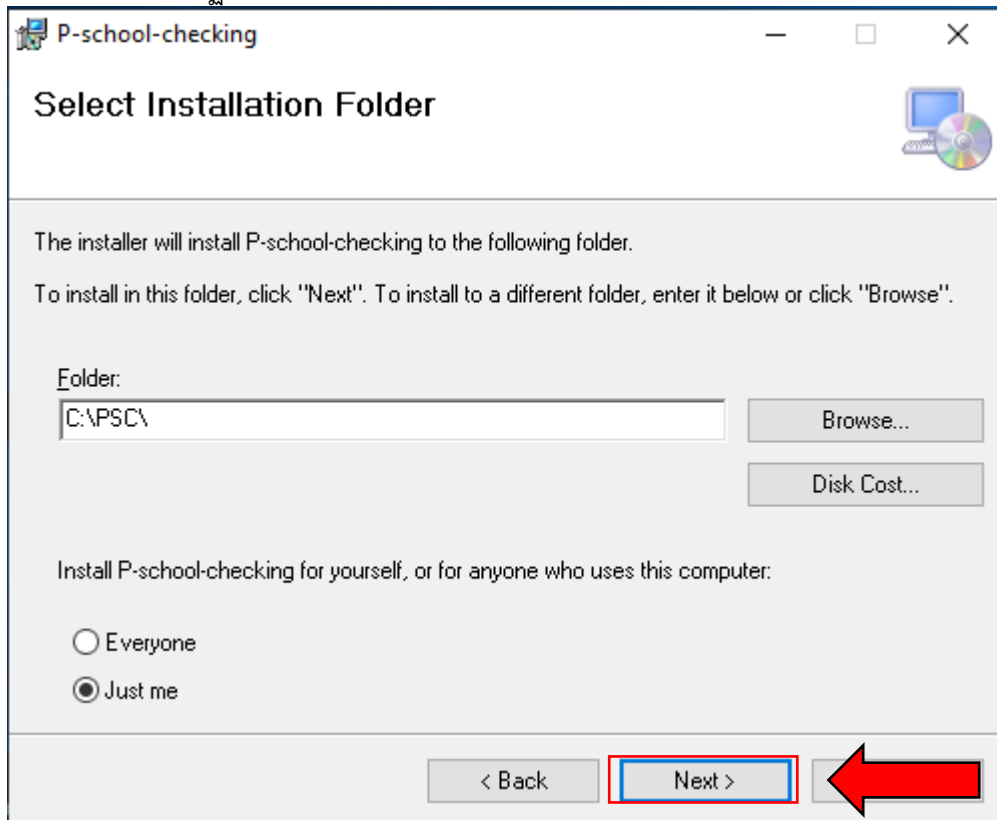
PSC

Name	Date modified	Type	Size
setup	16/1/2563 14:12	Application	773 KB
Setup5	16/1/2563 14:12	Windows Installer ...	7,115 KB

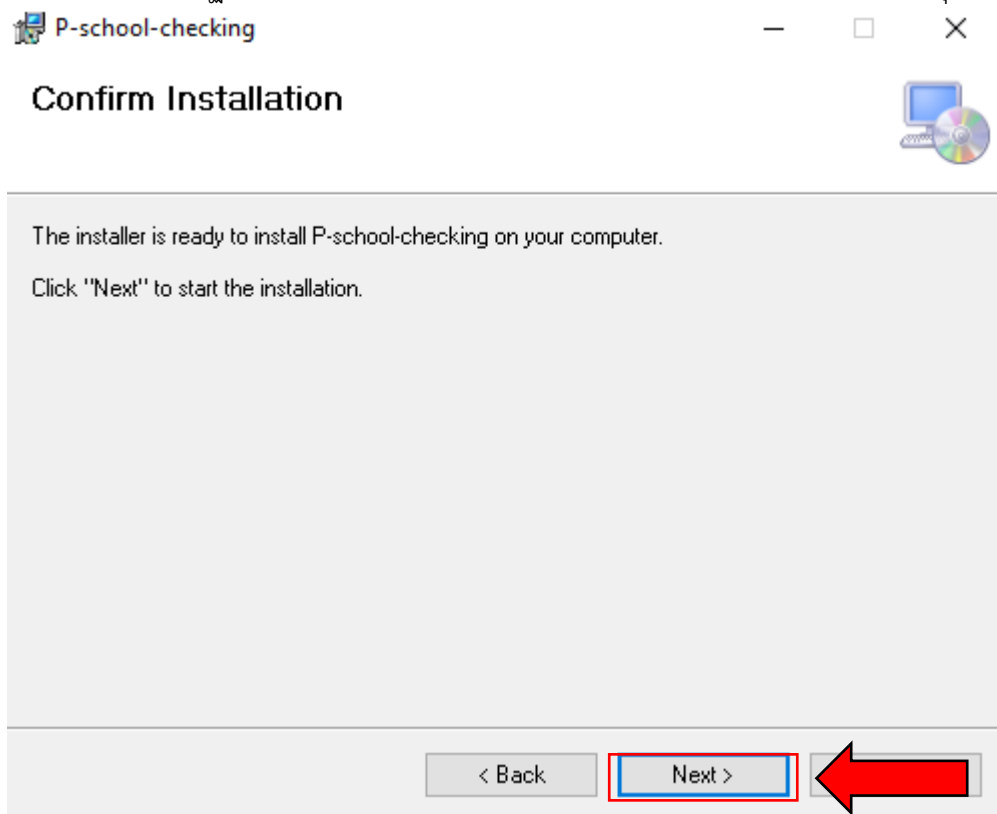
จะปรากฏหน้าต่าง ด้านล่าง ปรากฏข้อความ “Welcome to the P-School-Checking Setup Wizard” แล้วกดปุ่ม “Next >”



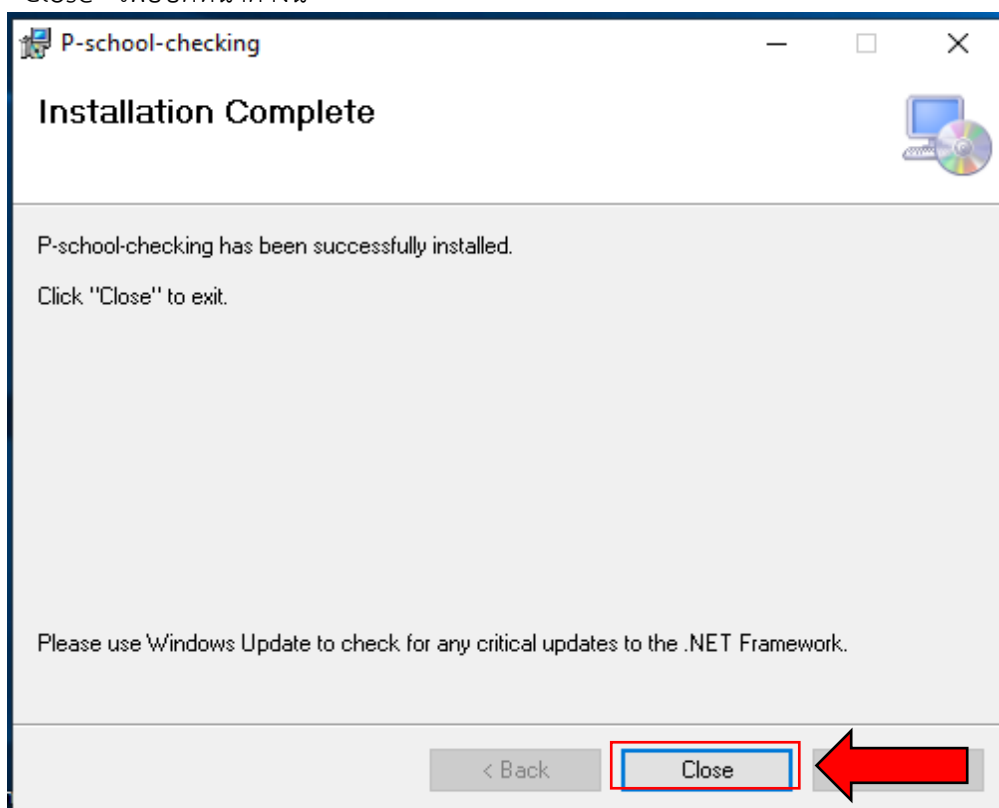
เมื่อปรากฏข้อความ “Select Installation Folder” ตามหน้าต่างด้านล่างนี้ ให้กดปุ่ม “Next >”



เมื่อปรากฏข้อความ “Confirm Installation”ตามหน้าต่างด้านล่างนี้ ให้กดปุ่ม “Next >” อีกครั้ง



เมื่อปรากฏข้อความ “Installation Complete” หมายถึง ติดตั้งโปรแกรมสำเร็จแล้ว ให้กดที่ปุ่ม “Close” เพื่อปิดหน้าต่างนี้



จะปรากฏ Icon โปรแกรม P-School -Checking ที่ Desktop ดังภาพด้านล่าง

